

Název rozvaděče: R4

Systém napětí - přívody: 3+N+PE, 3x400/230V, 50Hz, TN-S

Systém napětí - vývody: 3+N+PE, 3x400/230V, 50Hz, TN-S

Jmenovitý proud: 25A

Ochrana před nebezpečným dotykovým napětím:

automatickým odpojením od zdroje dle ČSN EN 61140 ed. 3

Typ provedení: Eaton s.r.o., typ IKA-2/36-ST-UV, plastový nástěnný

Krytí: IP65

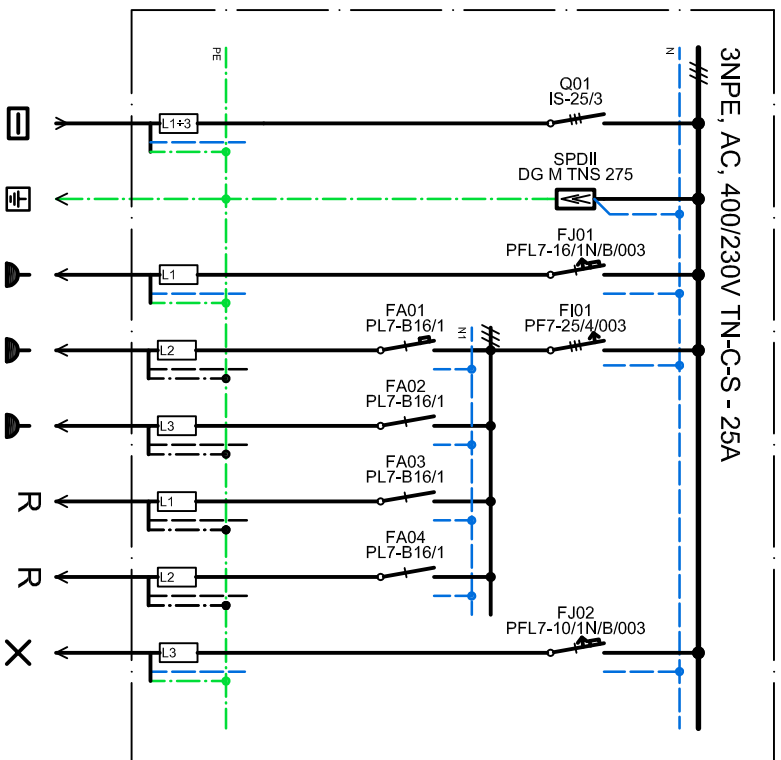
Přívody: horem

Vývody: horem

Rozměry [mm]: ŠxVxH: 418x436x148

Barva: bílá

ELVOST		projekty elektro návrhy a dodávky osvětlení	nám Krále Jiřího 8, Cheb www.elvost.cz IČO:46862579 e-mail: elvost@seznam.cz	Paré:
Projektant: Ing. Jiří Voráč	Zodpovědný projektant: Ing. Jiří Stehlík	Číslo zakázky: 221004		
Stavebník: Město Luby, nám. 5 května 164, 351 37 Luby	Datum: 05/2024			
Kraj: Karlovarský	Obec: Luby	Měřítko: -		
Akce: MÚ Luby boční vstup a vestavba výtahu nám. 5 května, p.č. 164, 351 37 Luby, st.p.č. 197 v k.ú. Luby I	Stupeň: DPS			
Část: D.1.4e Silnoproudá elektrotechnika	Číslo výkresu: D.1.4e.8.8			
Obsah: Schéma zapojení R4				



číslo obvodu						
	RE.1	-	1	2	3	4
typ kabelu	PRAFasafe X-J 5x4 B2s1d1at	HO7Vr 10	PRAFasafe X-J 3x2,5 B2s1d1at	PRAFasafe X-J 3x2,5 B2s1d1at	PRAFasafe X-J 3x2,5 B2s1d1at	-
mřížovost	-	-	4,0	4,0	4,1	-
						-
Přívod/Vývod	přívod z RH	MEET	R-DAT		rezerva	rezerva
						-
						4,00 až 4,07

ELVOST

nám. Krále Jiřího z Poděbrad 509/8, 350 02 Cheb
email: elvost@seznam.cz
www.elvost.cz

email: elvost@seznam.cz
www.elvost.cz

www.elvost.cz

AKCE: MŮ Luby boční vstup a vestavba výtahu

VÝKRES: Schéma zapojení R4

Vypracoval: Ing. Jiří Voráč

Stupeň: DPS

Datum zpracování:	Datum změny:
-------------------	--------------

Datum změny:

List Ć: 2

Počet listů:	2
--------------	---

D.1.4e.8.8